

# SYNTHÈSE DU LIVRE BLANC

## AFFICHAGE ENVIRONNEMENTAL RÉSEAU LAN ET SERVICES DE TÉLÉPHONIE D'ENTREPRISE

### 3 Livrables coconstruits avec l'AGIT, le CDRT et l'ADEME pour aider les entreprises à se lancer

- **Règles de Catégories Produits**  
= règles du jeu
- **Calculatrice de mesure**  
= outil pour se lancer
- **Livre blanc**  
= mise en application de la mesure

### Pourquoi ce travail ?

Les activités du numérique impactent la planète à de nombreux égards : consommation de ressources rares qui atteignent des limites, consommation d'énergie dont la disponibilité et le prix sont volatiles, émissions de gaz à effet de serre qui impactent le climat par une montée des températures et diverses pollutions.

Ces impacts sont liés à la longue et complexe chaîne matérielle nécessaire pour profiter de nos usages numériques.

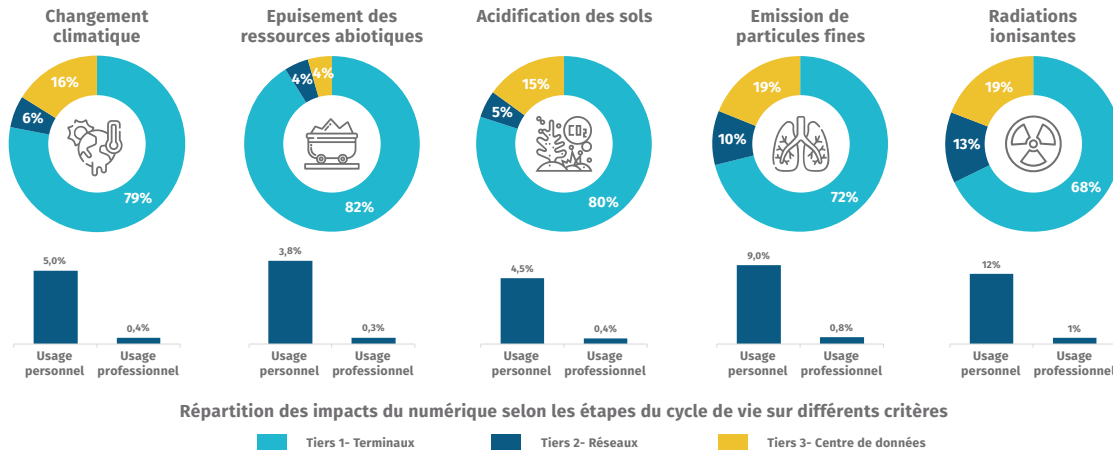
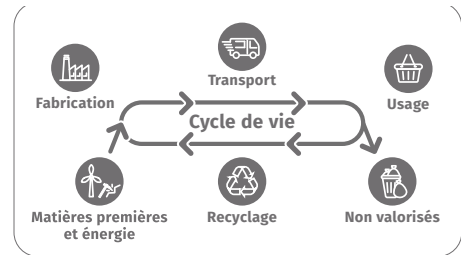
L'amélioration de ces effets passe par la mesure afin de déterminer les impacts les plus importants et les améliorer. Les experts convergent sur l'utilisation de la méthode d'Analyse de Cycle de Vie comme référence exhaustive de l'impact avec plusieurs critères (GES, eau, énergies, matières, pollutions...). Les impacts ne sont pas seulement concentrés lors de l'utilisation des équipements mais sur toutes les étapes de leur durée de vie, de l'extraction des matières jusqu'à la gestion de leur fin de vie.

## Deux constats du secteur :

1. Nous sommes dans un modèle linéaire où nous achetons le matériel le plus performant, nous l'utilisons puis le jetons ou le stockons.
2. Nous n'avons aucune idée des impacts environnementaux de nos activités.

## Comment faire de l'écoconception bien ciblée et tendre vers une économie circulaire ?

### La mesure d'Analyse de Cycle de Vie multicritères



## 3 Documents RCP\* de référence pour une mesure fiable et standardisée : RCP FA · RCP Data Center · RCP Réseaux LAN d'entreprise

\*RCP: Règles de Catégorie Produit

## Une méthode de calcul fiable, robuste et basée sur des standards internationaux



L1410

14044

### Les Unités Fonctionnelles

- Mettre à disposition un LAN/VLAN
- Passer un appel audio
- Réaliser une visioconférence

### Les Indicateurs

- Changement climatique
- Épuisement des ressources
- Acidification
- Émission de particules fines
- Radiations ionisantes
- Consommation d'énergie primaire

### Enjeux Réglementaires

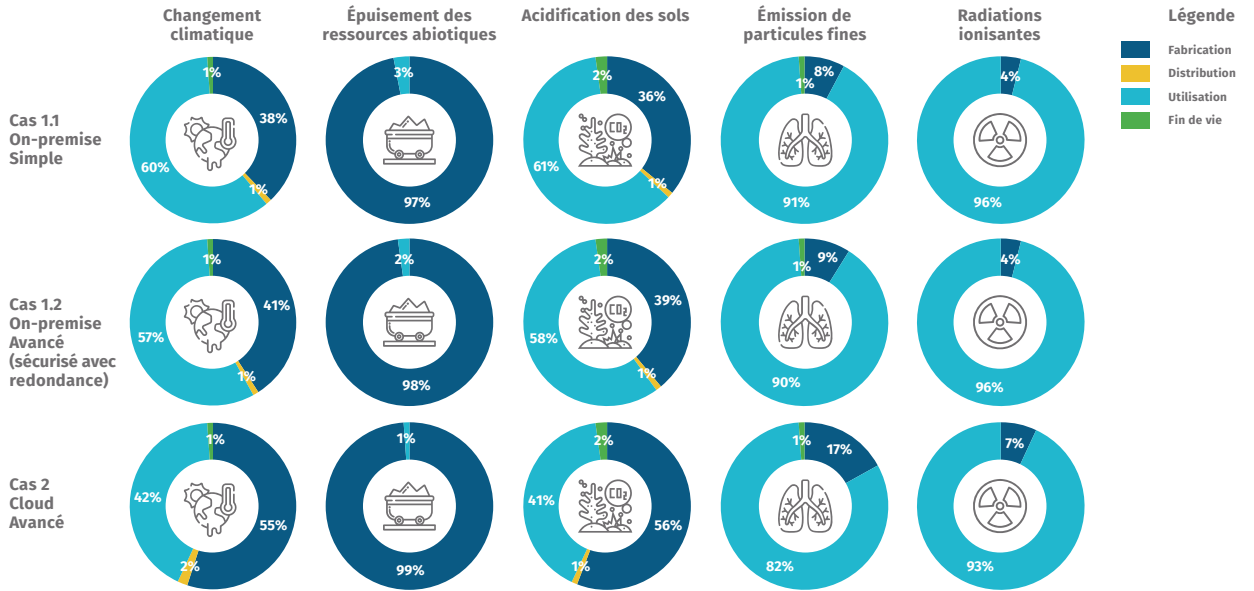
La réglementation s'organise pour mieux impliquer les entreprises du numérique :

- Loi AGEC oblige les FAI à communiquer les émissions de Gaz à Effet de Serre des usages de leurs clients. Bientôt pour les réseaux d'entreprise
- Loi REEN oblige à créer un observatoire d'impact environnemental des réseaux
- La Directive Européenne CSRD (Corporate Sustainability Reporting Directive) oblige les entreprises de plus en plus petites à réaliser un reporting extra-financier dont le Bilan Carbone

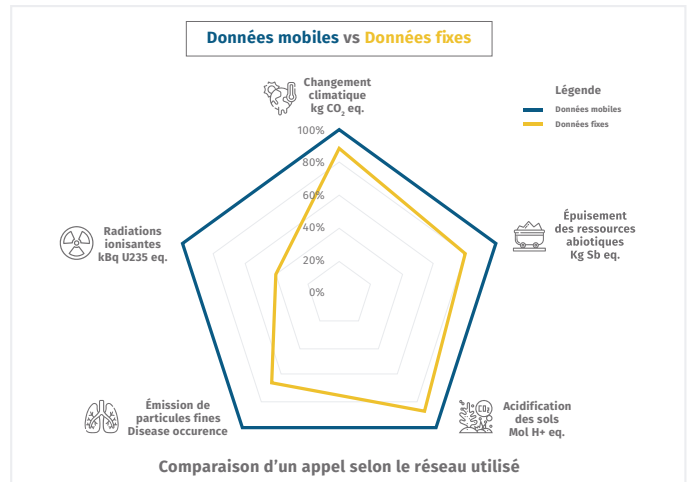
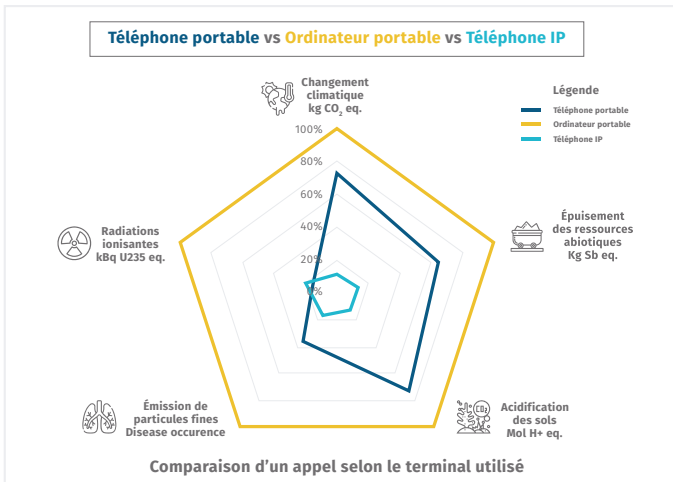
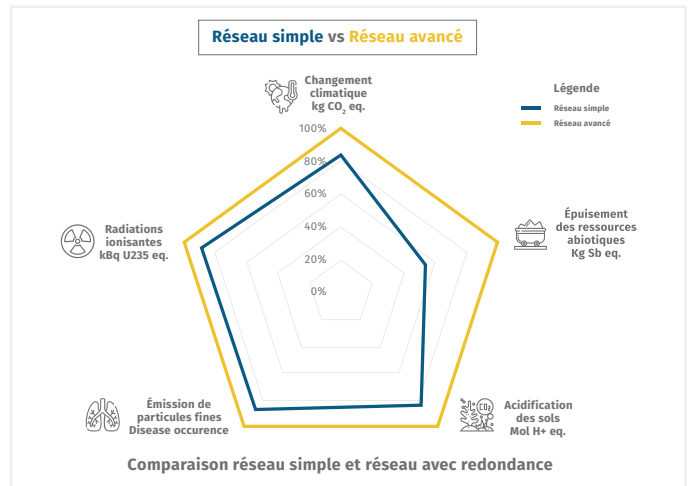
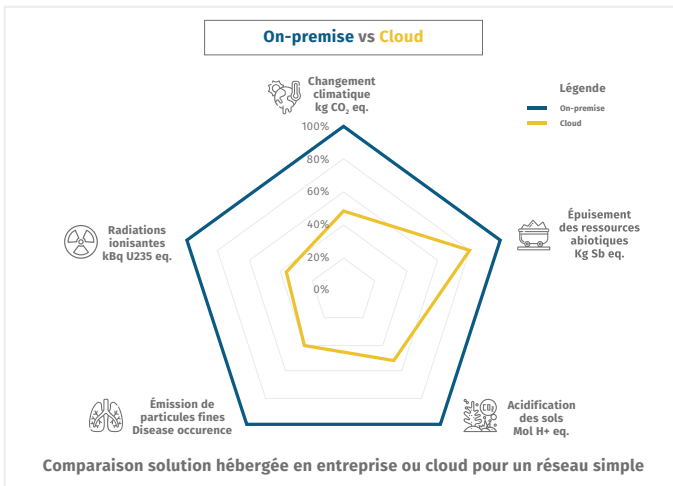
### Enjeux Business

- Image de marque responsable : les salariés, clients, investisseurs, banques sont de plus en plus exigeants sur la prise en compte environnementale
- Une bonne stratégie RSE optimise les coûts et crée des opportunités business
- Une bonne stratégie environnementale permet de créer une différence concurrentielle (conseil...)
- La prise en compte des impacts environnementaux permet d'anticiper les risques d'augmentation des coûts et de dépendance à l'énergie, et d'une probable mise en place d'une taxe Carbone

# Les résultats de l'étude



Répartition des impacts environnementaux de la fourniture d'un réseau LAN selon 3 configurations



Changement climatique = émission de gaz à effet de serre en kg équivalent CO<sub>2</sub>  
 Épuisement des ressources abiotiques = épuisement des ressources naturelles

## Les 1ères recommandations

- Adapter la configuration réseau au besoin réel  
Impact jusqu'à /2
- Favoriser le réseau Wifi au réseau mobile  
Impact jusqu'à /3
- Limiter l'utilisation de la vidéo en conférence  
Impact jusqu'à /5
- Favoriser l'ordinateur portable au fixe  
Impact jusqu'à /2,5
- Préférer une architecture Cloud que serveur on premise  
Impact jusqu'à /2



## Quelles suites à ce travail ?

- Utiliser la calculatrice et faire des retours d'expérience,
- Développer des outils plus intégrés pour faciliter la mesure et spécifier les usages,
- Alimenter l'observatoire de l'ADEME/ARCEP avec des données du secteur des réseaux d'entreprise,
- Développer les facteurs d'impacts spécifiques de chaque équipement des réseaux,
- Développer des solutions réseau nativement éco-conçues,
- Lever les freins à l'adoption d'une économie circulaire basée sur l'augmentation de la durée de vie, la réparation, la réutilisation et l'achat de seconde main d'équipements constitutifs du réseau.

## Les Contributeurs

